

REGIONE PIEMONTE – PROVINCIA DI TORINO

COMUNE DI CAVAGNOLO

PROGETTO PER LAVORI DI:

**FORMAZIONE PARCO GIOCHI INCLUSIVO  
IN VIA TRE PO – LOC. PIANA**

PROGETTO:

PROGETTO DEFINITIVO-ESECUTIVO

ELABORATO:

- Computo metrico estimativo

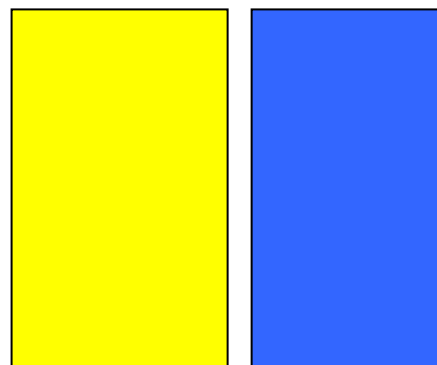
Nome File:  
Parco giochi 2021

Data:  
dicembre 2021



UFFICIO TECNICO COMUNALE

PROGETTAZIONE OO.PP.



Firme:

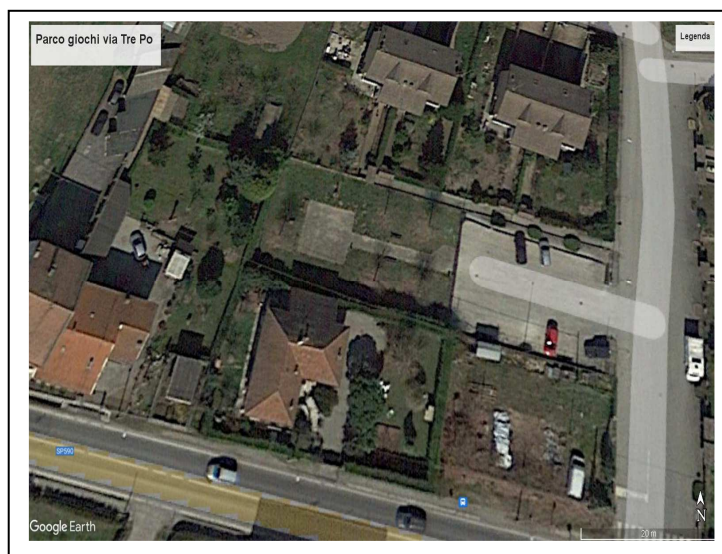
L'UFFICIO TECNICO COMUNALE

Torasso geom. Franco

Cassinelli geom. Lidia

L'AMMINISTRAZIONE COMUNALE  
IL SINDACO

dott. Gavazza Andrea



Num.Ord. TARIFFA	DESIGNAZIONE DEI LAVORI	DIMENSIONI				Quantità	IMPORTI	
		par.ug.	lung.	larg.	H/peso		unitario	TOTALE
	<b>RIPORTO</b>							
	<b>LAVORI A CORPO</b>							
1 1U.06.600.00 10	Rimozione di panchina in legno, compreso il taglio dei ferri, la demolizione dei plinti, il trasporto delle macerie alle discariche.					4,00		
	SOMMANO cad					4,00	45,76	183,04
2 1U.06.480.00 20	Demolizione di altalena; smontaggio e/o riduzione in pezzi di tutti i componenti del gioco, suddivisione dei materiali in funzione del conferimento alla discarica o del riciclo (le ... e discariche e quanto altro necessario a rendere l'opera finita. Esclusa la demolizione dei plinti e oneri di discarica.					2,00		
	SOMMANO cad					2,00	40,49	80,98
3 01.A01.B10.0 15	Scavo di materiali di qualsiasi natura in ambito urbano, fino ad una profondità massima di cm 60, compreso l'eventuale dissodamento e/o disfacimento della pavimentazione bituminosa ... ico ed il trasporto ad impianto di trattamento autorizzato del materiale per profondità fino a Cm 25 eseguito a macchina (par.ug.=8,63+5,06+18,09)	31,78				31,78		
	SOMMANO m²					31,78	10,94	347,67
4 29.P15.A25.0 10	Conferimento a impianto di recupero e riciclo autorizzato terra (compresa quella proveniente da siti contaminati), rocce e materiale di dragaggio (rif.codice CER 17 05) terra e rocce, diverse da quelle di cui alla voce 17 05 03 (rif.codice CER 17 05 04)	1,70	31,78		0,300	16,21		
	SOMMANO t					16,21	9,16	148,48
5 01.A11.A20.0 05	Provvista, spandimento e pigiatura di ghiaia naturale di cava per sottofondo di pavimenti, marciapiedi, battute di cemento ecc. Per un volume di almeno m³ 0,10	31,78			0,100	3,18		
	SOMMANO m³					3,18	55,93	177,86
6 01.A04.B15.0 30	Calcestruzzo per uso non strutturale confezionato a dosaggio con cemento tipo 32,5 R in centrale di betonaggio, diametro massimo nominale dell'aggregato 30 mm, fornito in cantiere. ... il getto, la vibrazione, il ponteggio, la cassaforma ed il ferro d'armatura; conteggiati a parte. Eseguito con 250 kg/m³	31,78			0,150	4,77		
	SOMMANO m³					4,77	79,39	378,69
7 01.A04.C03.0 05	Getto in opera di calcestruzzo cementizio eseguito direttamente da autobetoniera con apposita canaletta Per sottofondi di marciapiedi	31,78			0,150	4,77		
	<b>A RIPORTARE</b>					4,77		1'316,72

COMMITTENTE:

Num.Ord. TARIFFA	DESIGNAZIONE DEI LAVORI	DIMENSIONI				Quantità	IMPORTI	
		par.ug.	lung.	larg.	H/peso		unitario	TOTALE
	<b>RIPORTO</b>					4,77		1'316,72
8 NP	Fornitura e posa in opera di pavimento in gomma antitrauma colata composta da uno stratodi base in gomma riciclata che assorbe gli urti (30 mm) ed uno strato di usura da 10 mm in gomma EPDM					4,77	26,34	125,64
	SOMMANO m³					1,00		
	SOMMANO a corpo					1,00	11'500,00	11'500,00
9 01.A04.F70.0 10	Rete metallica elettrosaldada in acciaio B450A e B450C per armature di calcestruzzo cementizio, lavorata e tagliata a misura, posta in opera In tondino da 4 a 12 mm di diametro	31,78			2,220	70,55		
	SOMMANO kg					70,55	1,37	96,65
10 01.A04.H10.0 05	Casserature per strutture in conglomerato cementizio semplice od armato quali muri di sostegno, muri di controripa e simili, compreso il puntellamento ed il disarmo, misurando esclusivamente lo sviluppo delle pareti a contatto dei getti In legname di qualunque forma (par.ug.=1,70+8+0,45+8+1,26+15,08)	34,49			0,150	5,17		
	SOMMANO m²					5,17	33,69	174,18
11 19.P10.A25.0 05	Castello gioco (tipo pirati) - per aree pubbliche Castello in alluminio e polietilene a tema nave con scivolo doppio, scivolo spirale e diversi pannelli gioco. Certificazione TUV E ... mente ampliabile e modulare. CERTIFICAZIONE TUV EN1176, GIOCO ADATTO AD AREE PUBBLICHE Dim. mt 7,60 x 5,60 x 4,8 altezza					1,00		
	SOMMANO cad					1,00	7'590,00	7'590,00
12 19.P10.A05.0 15	Gioco a molla tipo cavallo/moto/balena/rana maxi in polietilene rotazionale trattato ai raggi UV, robusto e resistente agli agenti atmosferici, ideale per parchi gioco, scuole, asi ... 76 Dimensione cm 190 x 55 x 75 altezza - Bilanciere a molla con struttura in metallo e doppia seduta in plastica rigida.					1,00		
	SOMMANO cad					1,00	543,95	543,95
13 NP	Gioco a pannello tipo TRIS					1,00		
	SOMMANO cadauno					1,00	385,00	385,00
14 NP	GIOSTINA IN POLIETILENE COMPOSTA DA: - telaio tubolare in acciaio inox sabbiato - corpo a stampo unico in polietilene rotazionale riciclabile - volantino in laminato hpl colorato - meccanico a cuscinetti autolubrificanti COMPRESA POSA IN OPERA					1,00		
	SOMMANO cadauno					1,00	2'000,81	2'000,81
	<b>A RIPORTARE</b>							23'732,95

COMMITTENTE:

